

REVISANDO...

Articulação de **consoantes** e articulação de **vogais**

CRISTÓFARO SILVA, Thaís. *Fonética e fonologia do português: roteiro de estudos e guia de exercícios*. 9. ed. São Paulo: Contexto, 2009.

Consoantes x Vogais

CONSOANTES

(Segmentos consonantais)

- Produzido **COM** obstrução total ou parcial do ar

VOGAIS

(Segmentos vocálicos)

- Produzido **SEM** obstrução total ou parcial do ar

GLIDES

(Semivogais)

Sons que não possuem propriedades fonéticas bem definidas em relação a corrente de ar.

- No PB os glides se comportam como segmentos vocálicos (semivogais)

Descrição dos sons consonantais

- Qual o mecanismo da corrente de ar?
- A corrente de ar é ingressiva ou egressiva?
- Qual o estado da glote?
- Qual a posição do véu palatino?
- Qual o articulador ativo?
- Qual o articulador passivo?
- Qual o grau de natureza da estritura?

Qual o mecanismo da corrente de ar?

- **PULMONAR**
- GLOTÁLICO
 - VELAR

A corrente de ar é ingressiva ou egressiva?

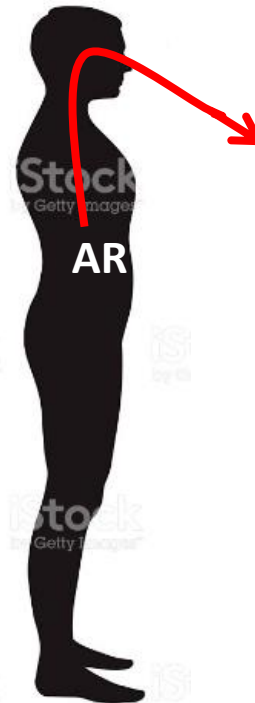
Ingressiva

Ar se dirige de fora para dentro

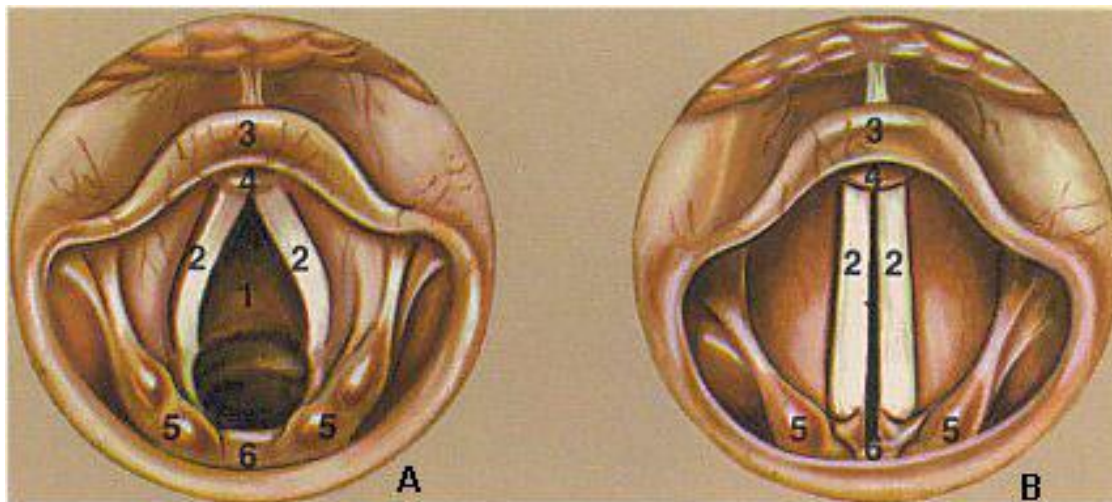


Egressiva

Ar se dirige de dentro para fora



Qual o estado da glote?



Sons desvozeados:
Cordas vocais estão separadas e o ar passa livremente.

Sons vozeados:
Cordas vocais se aproximam devido a passagem da corrente de ar.

Qual a posição do véu palatino?

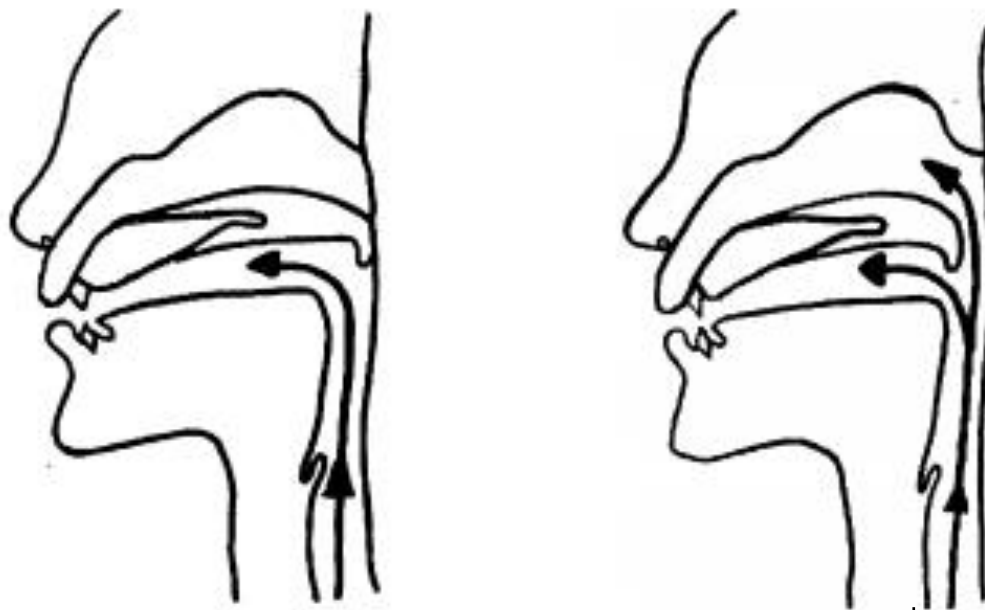


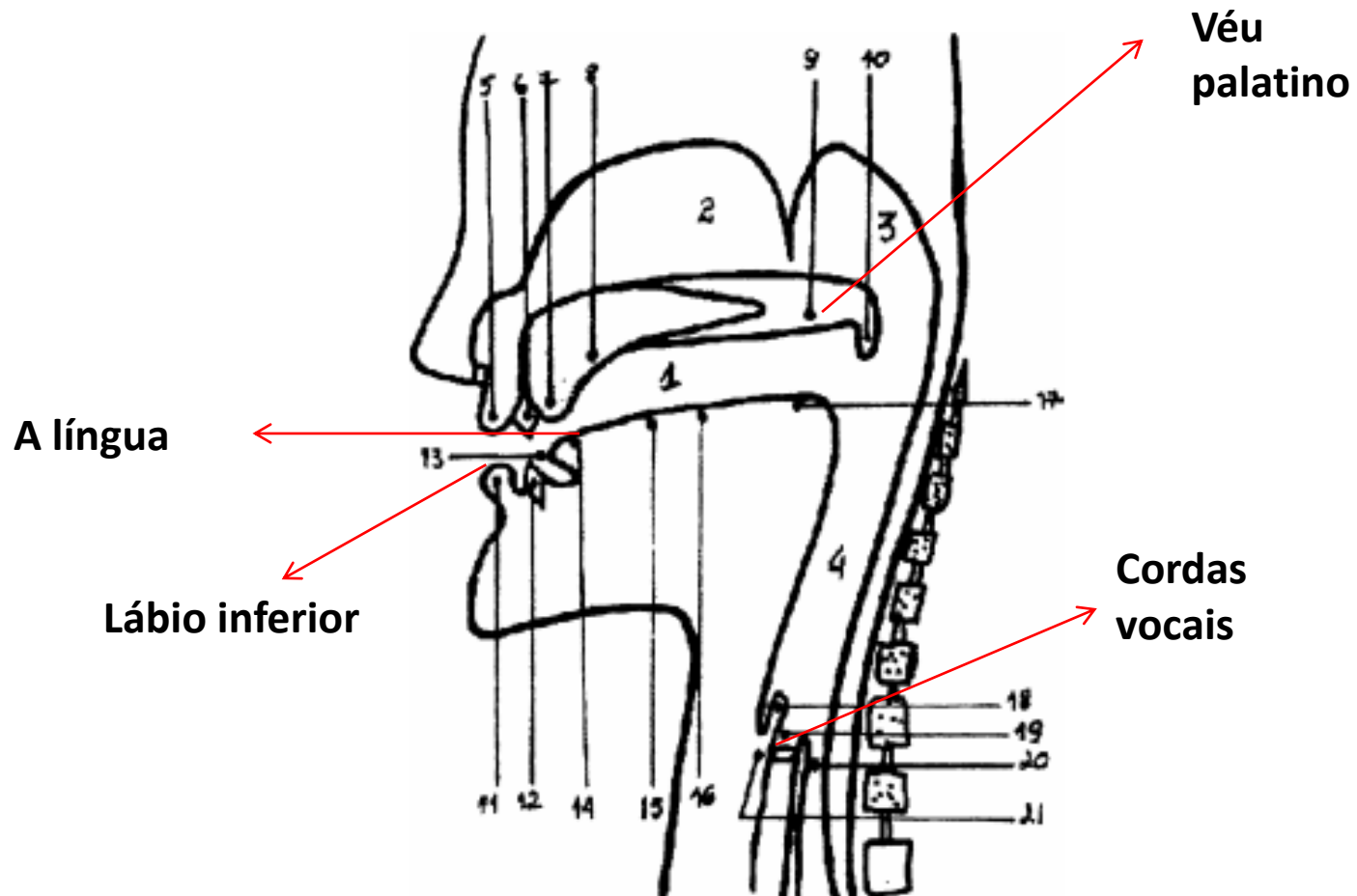
Figura 3: A posição da úvula na produção de segmentos orais (esquerda) e segmentos nasais (direita)

↓
Segmentos orais

↓
Segmentos nasais

Qual o articulador ativo?

- ATIVOS: movimentam-se



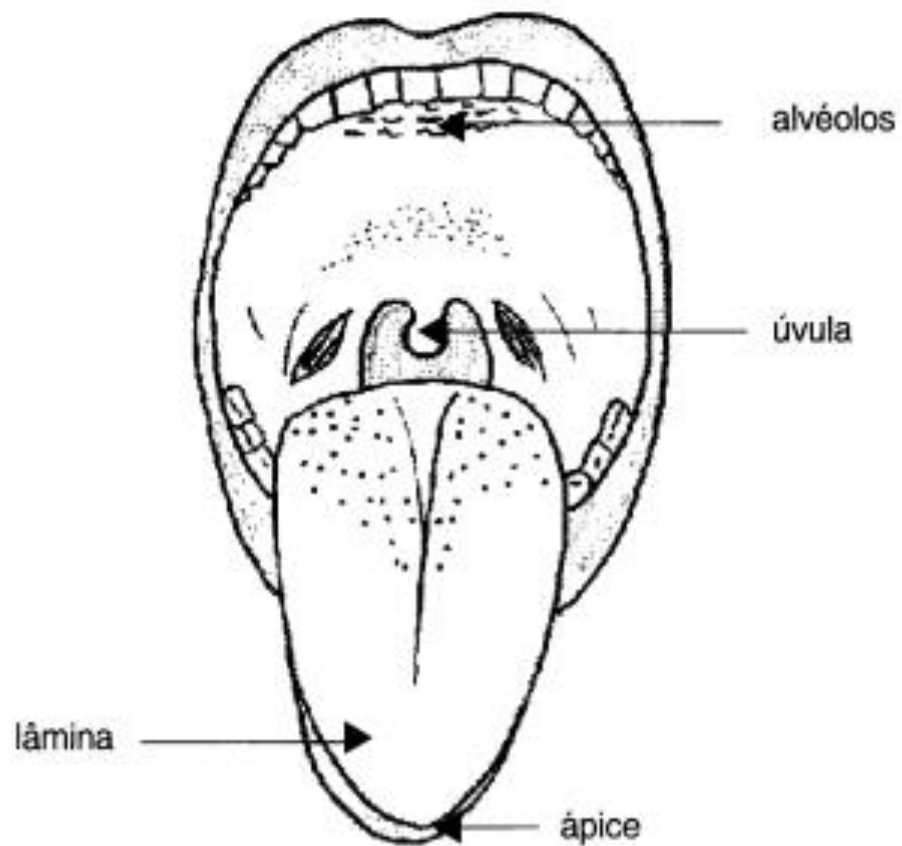
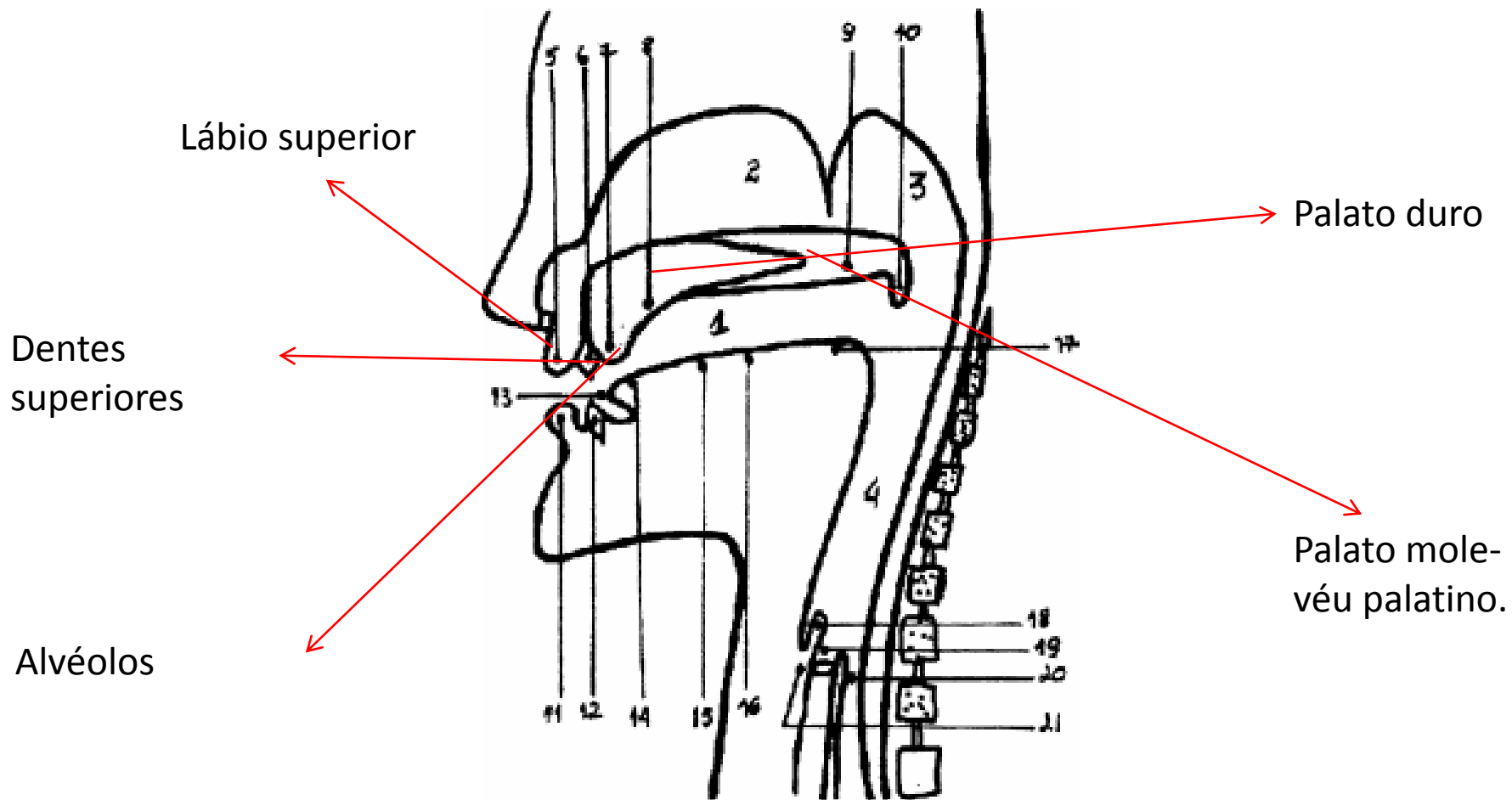


Figura 5: Esquema ressaltando os alvéolos, o ápice e lâmina da língua e a úvula

Qual o articulador passivo?



Lugar de articulação

- Posição do articulador ativo em relação ao passivo

Bilabial: O articulador ativo é o lábio inferior (11) e como articulador passivo temos o lábio superior (5). Exemplos: **pá, boa, má.**

Labiodental: O articulador ativo é o lábio inferior (11) e como articulador passivo temos os dentes incisivos superiores (6). Exemplos: **faca, vá.**

Dental: O articulador ativo é ou o ápice ou a lâmina da língua (13 ou 14) e como articulador passivo temos os dentes incisivos superiores (6). Exemplos: **data, sapa, Zapata, nada, lata.**

Alveolar: O articulador ativo é o ápice ou a lâmina da língua (13 ou 14) e como articulador passivo temos os alvéolos (7). Consoantes alveolares diferem de consoantes dentais apenas quanto ao articulador passivo. Em consoantes dentais temos como articulador passivo os dentes superiores. Já nas consoantes alveolares temos os alvéolos como articulador passivo. Exemplos: **data, sapa, Zapata, nada, lata.**

Alveopalatal (ou pós-alveolares): O articulador ativo é a parte anterior da língua (15) e o articulador passivo é a parte medial do palato duro (8). Exemplos: **tia, dia** (no dialeto carioca), **chá, já.**

Palatal: O articulador ativo é a parte média da língua (16) e o articulador passivo é a parte final do palato duro (8). Exemplos: **banha, palha.**

Velar: O articulador ativo é a parte posterior da língua (17) e o articulador passivo é o véu palatino ou palato mole (9). Exemplos: **casa, gata, rata** (o som **r** de "rata" varia consideravelmente dependendo do dialeto em questão. Indicamos aqui a pronúncia velar que ocorre tipicamente no dialeto carioca. Uma discussão detalhada dos sons de **r** em português será apresentada posteriormente).

Glotal: Os músculos ligamentais da glote (21) comportam-se como articuladores. Exemplo: **rata** (na pronúncia típica do dialeto de Belo Horizonte).

Qual o grau de natureza da estritura?

- **ESTRITURA**: termo técnico para a posição do articulador ativo em relação ao articulador passivo, indicando **EM QUAL GRAU HÁ PASSAGEM DE AR.**

MODO DE ARTICULAÇÃO

Modo de articulação

- Oclusiva: [p] [t] [k] [g] [d] [b]
- Nasais: [m] [n] [ɲ]
- Fricativas: [f] [v] [s] [z] [ʃ] [ʒ] [h]
- Africada: [tʃ] [dʒ]
- Tepe (vibrante simples): [r]
- Vibrante (múltipla): [r]
- Retroflexa: [ɻ]
- Laterais: [l] [ʎ]

Ordem de descrever as consoantes

- MODO + LUGAR + VOZEAMENTO

Ex: Oclusiva bilabial vozeada

Articulação		Bilabial	Labiodental	Dental ou Alveolar	Alveopalatal	Palatal	Velar	Glotal
Maneira	Lugar							
Oclusiva	desv voz							
Africada	desv voz							
Fricativa	desv voz							
Nasal	voz							
Tepe	voz							
Vibrante	voz							
Retroflexa	voz							
Lateral	voz							

Tabela: *Símbolos fonéticos consonantais relevantes para transcrição do português*

Descrição de segmentos vocálicos

ASPECTOS CONSIDERADOS:

- Altura da língua
- Posição anterior ou posterior da língua
- Arredondamento dos lábios

ALTURA

- ALTA ----- FECHADA
- MÉDIA-ALTA ----- MEIO FECHADA
- MÉDIA BAIXA ----- MEIO ABERTA
- BAIXA ----- ABERTA

TREINANDO...

1. Pronuncie em seqüência as vogais **i** e **a**. A posição da língua encontra-se mais alta durante a posição de qual vogal? Classifique uma destas vogais como alta _____ e a outra como baixa _____.

2. Pronuncie em seqüência as vogais **ê** (cf. “ipê”) e **a**. A posição da língua encontra-se mais alta durante a posição de qual vogal? Classifique uma destas vogais como alta _____ e a outra como baixa _____.

3. Pronuncie em seqüência as vogais **ê** (cf. “ipê”) e **é** (cf. “pé”). A posição da língua encontra-se mais alta durante a posição de qual vogal? Classifique uma destas vogais como alta _____ e a outra como baixa _____.

6. Pronuncie em seqüência as vogais **u** (cf. “jacu”); **ô** (cf. “avô”); **ó** (cf. “avó”) e **a**. Como temos quatro vogais classifique-as em quatro níveis de altura começando da mais alta e indo para a vogal mais baixa. (nível 1: alta) _____ (nível 2: média-alta) _____ (nível 3: média-baixa) _____ (nível 4: baixa) _____.

Anterioridade/posterioridade

- Relação a dimensão horizontal da língua.
- ANTERIOR (parte da frente da cavidade bucal)
+ perto dos lábios

CENTRAL (entre anterior e posterior)

POSTERIOR (parte final da cavidade bucal)
+ perto da garganta

TREINANDO

1. Pronuncie em seqüência as vogais **i** e **u**. Observe a posição da língua durante a articulação destas vogais. Classifique uma vogal como anterior: _____ e a outra posterior: _____.

2. Pronuncie em seqüência as vogais **ê** (cf. “ipê”) e **ô** (cf. “avô”). Observe a posição da língua durante a articulação destas vogais. Classifique uma vogal como anterior: _____ e a outra como posterior: _____.

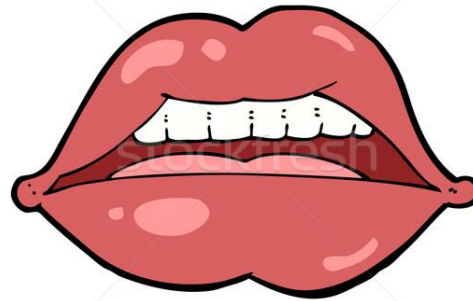
3. Pronuncie em seqüência as vogais **é** (cf. “pé”) e **ó** (cf. “avó”). Observe a posição da língua durante a articulação destas vogais. Classifique uma vogal como anterior: _____ e a outra como posterior: _____.

4. Classifique as vogais **i**, **e** (ipê), **é** (pé), **a**, **ó** (avó), **ô** (avô), **u** nas seguintes categorias (note que a vogal **a** já encontra-se classificada como uma vogal central):
Anterior: _____ Central: **a** Posterior: _____.

Arredondamento

Lábios podem estar:

- Estendidos
- Arredondados



TREINANDO

1. Pronuncie as vogais **i**, **ê** (ipê), **é** (pé), **a**, **ó** (avó), **ô** (avô), **u**. Observe a posição dos lábios durante a articulação destas vogais. Classifique estas vogais como arredondadas: _____ e como não-arredondadas: _____.

	anterior		central		posterior	
	arred	não-arred	arred	não-arred	arred	não-arred
alta	y		ɥ	i		ɯ
média-alta	ø		ə	ɘ		ɤ
média-baixa	œ		ɜ	ɚ		ʌ
baixa	ɛ	æ			ɪ	ʊ

Figura 8: Classificação das vogais quanto ao arredondamento dos lábios, anterioridade/posterioridade e altura

Articulação secundária das vogais

- Duração

[a:] ~ [a.] ~ [a] (tônicas são maiores que átonas) Em PB a duração não distingue significado.

- Desvozeamento:

Normalmente segmentos vocálicos são vozeados. Mas eles podem ser produzidos com a articulação secundária de desvozeamento. Em PB vogais átonas em final de palavra podem ser desvozeadas.

- Nasalização:

Quando a vogal é produzida com o abaixamento do véu palatino, há a nasalização.

Usa – se o símbolo [~] para representar vogais nasais.

- Tensão:

Segmento tenso: + esforço muscular (vogais tônicas no PB)

Segmento frouxo: - esforço muscular (vogais átonas finais no PB)

Ordem de descrever as vogais

- ALTURA + ANTERIORIDADE + ARREDONDAMENTO

Ex: Vogal alta anterior não arredondada

Ditongos

- Sequência de segmentos **EM UMA MESMA SÍLABA:**

VOGAL + GLIDE (semivogal): ditongo decrescente

- *Ex: caixa* c[aɪ]xa

GLIDE(semivogal) + VOGAL: ditongo crescente

Ex: edifício edifíc[ɪu]

No PB apenas [i] e [u] podem ocupar a posição de glide.

Glides são representados como: [ɪ] e [ʊ]