

# Fonética articulatória

Fones consonantais

# Consoantes

Segmentos/phones que são produzidos por meio de alguma *construção* no aparelho fonador impedindo momentaneamente ou dificultando a passagem da corrente de ar

Crítérios de classificação:

1. Modo de articulação
2. Lugar de articulação
3. Vozeamento (vibração ou não das pregas vocais)
4. Nasalidade/oralidade
5. Mecanismos aerodinâmicos: pulmonar, glotal ou vélico

# Modo/maneira de articulação

Na fonética articulatória, refere-se à *configuração* e à *interação* dos articuladores durante a produção de segmentos, principalmente os consonantais

- a) Oclusivos: bloqueio completo à corrente de ar em algum ponto do aparelho fonador (da glote aos lábios)
- b) Nasais: algum bloqueio à corrente de ar na cavidade bucal com abaixamento do véu palatino
- c) Fricativas: estreitamento em alguma parte do aparelho fonador produzindo fricção
- d) Africados: bloqueio completo + obstrução que gere fricção

- e) Laterais: bloqueio da passagem central da corrente de ar
- f) Vibrantes: sons produzidos por batidas rápidas da ponta da língua ou do véu palatino
- g) Tepe (vibrante simples): ocorre apenas uma batida da língua nos alvéolos ou dentes incisivos superiores
- h) Retroflexos: obstrução à corrente de ar produzida pelo encurvamento da ponta da língua para cima e para trás. Sons oclusivos, fricativos, laterais e mesmo vogais podem apresentar retroflexão como articulação secundária
- i) Aproximantes: os articuladores se aproximam mas não o suficiente para gerar fricção

# Lugar/ponto de articulação

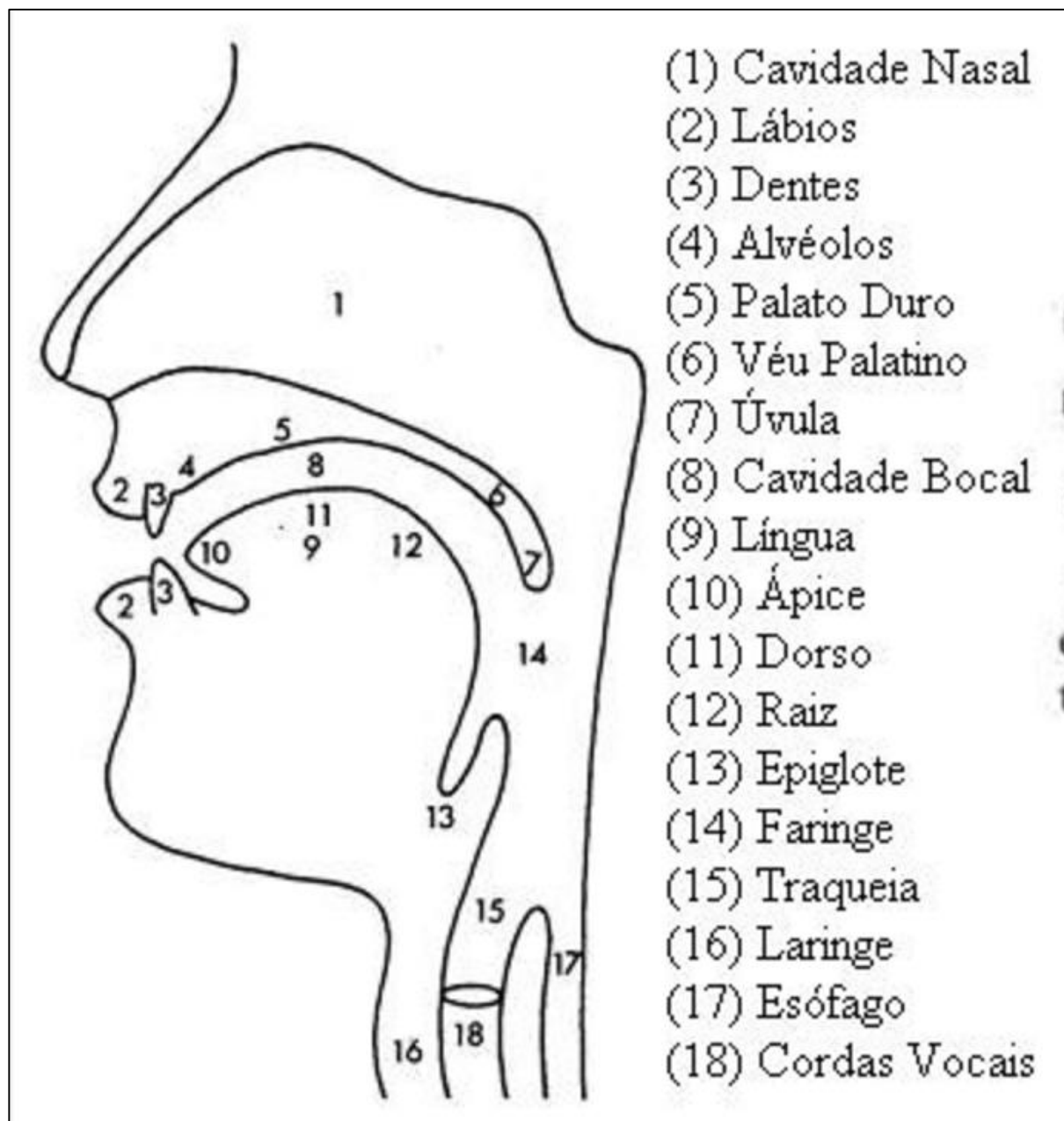
Ponto de contato ou quase contato entre um articulador ativo e outro passivo em que ocorre a obstrução no trato vocal

Articuladores ativos

*movimentam-se em direção ao passivo, são o **lábio inferior, a língua, o véu palatino ou palato mole e as cordas vocais.***

Articuladores passivos

*localizam-se no maxilar – **lábio superior, dentes superiores, ‘céu da boca’ - que se divide em **alvéolos, palato duro, palato mole ou véu palatino e úvula.*****



- a) (bi)labial: aproximação ou fechamento dos lábios: consoantes e vogais arredondadas (articulação labializada)
- b) Labiodental: contato do lábio inferior com os dentes incisivos superiores
- c) Dental: ponta da língua entre os dentes incisivos superiores e inferiores (interdental) ou ponta da língua contra a parte posterior dos dentes incisivos superiores
- d) Alveolar: parte da frente da língua contra os alvéolos



- e) Alveopalatal: produzido na região imediatamente posterior aos alvéolos: /s/ -> [ʃ], /t/ -> [tʃ]
- f) Palatal: parte central da língua contra a parede da abóbada palatina: **sonho**, **malha**
- g) Velar: dorso da língua contra o palato mole
- h) Uvular: dorso da língua contra o fundo da cavidade oral: [R]
- i) Glotal: as pregas vocais são os articuladores

# Notação

*Maneira (estritura), ponto, vozeamento*

- [p] oclusiva, bilabial, desvozeada
- [m] nasal, bilabial
- [f] fricativa, alveopalatal, desvozeada
- [tʃ] africada, alveopalatal, desvozeada
- [g] oclusiva, velar, vozeada

# Segmentos consonantais recapitulando

1. Qual o mecanismo da corrente de ar? (pulmonar, glotal, velar)
2. Corrente ingressiva ou egressiva?
3. Qual o estado da glote? (vibra ou não)
4. Qual a posição do véu palatino? (levantado ou abaixado)
5. Qual o lugar de articulação?
  - Qual o **articulador ativo** (lábio inferior, língua, véu palatino e cordas vocais)?
  - Qual o **articulador passivo** (lábio superior, dentes superiores, alvéolos, palato duro, véu palatino e úvula)?
6. Qual o grau e a natureza da estritura? (maneira de articulação)

Articulação		Bilabial	Labiodental	Dental ou Alveolar	Alveopalatal	Palatal	Velar	Glotal
Maneira	Lugar							
Oclusiva	desv voz	p b		t d			k g	
Africada	desv voz				tʃ dʒ			
Fricativa	desv voz		f v	s z	ʃ ʒ		X γ	h ɦ
Nasal	voz	m		n		ɲ ñ		
Tepe	voz			r				
Vibrante	voz			ʀ				
Retroflexa	voz			ɻ				
Lateral	voz			l ɭ		ʎ ɰ		

# Exercícios

- Identifique os sons representados abaixo observando o esquema de notação convencionalmente usado para a identificação de consoantes

[b], [n], [ʒ], [dʒ], [k]

# Respostas

*[b] oclusiva, bilabial, vozeada*

*[n] nasal, alveolar*

*[ʒ] fricativa, alveopalatal, vozeada*

*[dʒ] africada, alveopalatal, vozeada*

*[k] oclusiva, velar, desvozeada*

# Identifique o fone a partir das descrições articulatórias

a) *Na laringe, o sopro fônico encontra a glote fechada pela junção das cordas vocais; ao romper-se este obstáculo, as cordas vocais entram em vibração, do que resulta um som periódico.*

*No topo da cavidade faríngea, o véu palatino encontra-se levantado e encostado à parede posterior desta cavidade, o que faz com que o ar passe exclusivamente à cavidade oral; nesta última, a língua oferece resistência à passagem do sopro fônico numa pequena porção do seu eixo central apenas, através do contacto do ápice da língua com a zona dento-alveolar. Simultaneamente a esta obstrução, o ar conta com uma passagem livre e contínua através dos bordos da língua .*

b) *Na laringe, o sopro fónico encontra a glote aberta pelo afastamento das cordas vocais, passando livremente e sem provocar, portanto, qualquer vibração destas últimas. No cimo da faringe, o véu palatino levantado deixa como saída do sopro fónico apenas a cavidade oral. Nesta, existe uma obstrução total e momentânea ao trajecto do fluxo expiratório provocada pelo contacto completo do pós-dorso da língua contra o véu palatino.*



*d) Na laringe, o sopro fónico encontra a glote aberta pela separação das cordas vocais e segue em direcção à faringe, no cimo da qual o véu palatino está levantado, impedindo a passagem pela cavidade nasal. Na cavidade oral, o ar encontra uma obstrução parcial à sua passagem formada pela aproximação cerrada e prolongada do pré-dorso da língua em direcção aos alvéolos, do que resultam ruídos de fricção intensos e audíveis.*

# Respostas

- a) [l]
- b) [k]
- c) [s]

# Link útil

- Introdução à fonética articulatória:

[http://www.fonologia.org/fonetica\\_articulatoria.php](http://www.fonologia.org/fonetica_articulatoria.php)

Site com diagramas, exercícios e animações. Além disso, contém quadro fonético sonoro para os sons do português.