

Fonética

CRISTÓFARO SILVA, Thaís. *Fonética e fonologia do português: roteiro de estudos e guia de exercícios*. 9. ed. São Paulo: Contexto, 2009.

O que é a Fonética?

- Ciência que apresenta métodos para **DESCRIÇÃO, CLASSIFICAÇÃO e TRANSCRIÇÃO** dos sons da fala.

Principais áreas de interesse da fonética:

Fonética articulatória

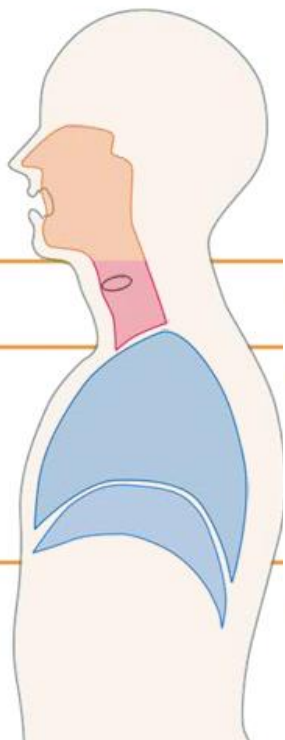
Fonética auditiva/perceptual

Fonética acústica

Fonética instrumental

O aparelho fonador

Constitui-se pela língua, faringe, nariz, lábios e dentes.

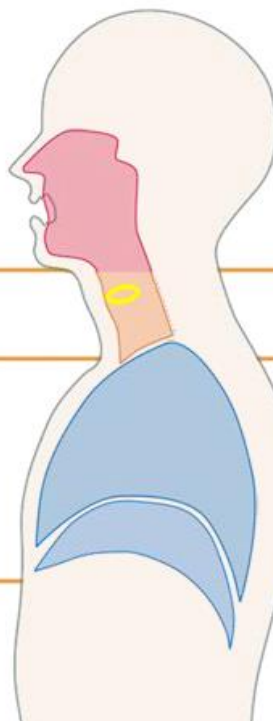


• Sistema articular

• Sistema fonatório

• Sistema respiratório

Constitui-se pela laringe. Nela se encontram a glote e as cordas vocais.

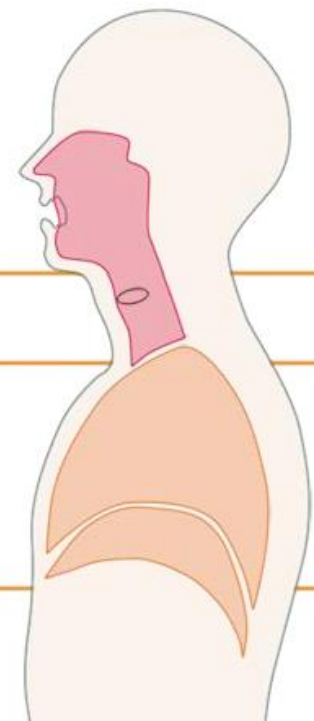


• Sistema articular

• Sistema fonatório

• Sistema respiratório

Constitui-se pela traquéia, pulmões, brônquios e diafragma.



• Sistema articular

• Sistema fonatório

• Sistema respiratório

Segmentos consonantais

- Define-se como segmento consonantal um som que seja produzido com **ALGUM TIPO DE OBSTRUÇÃO** nas cavidades supraglotais. Pode haver:
 - Obstrução total da passagem de ar
 - Obstrução parcial da passagem de ar

Segmentos vocálicos

- Define-se como segmento vocálico, um som em que não há obstrução da passagem de ar

Descrição dos sons consonantais

- Qual o mecanismo da corrente de ar?
- A corrente de ar é ingressiva ou egressiva?
- Qual o estado da glote?
- Qual a posição do véu palatino?
- Qual o articulador ativo?
- Qual o articulador passivo?
- Qual o grau de natureza da estritura?

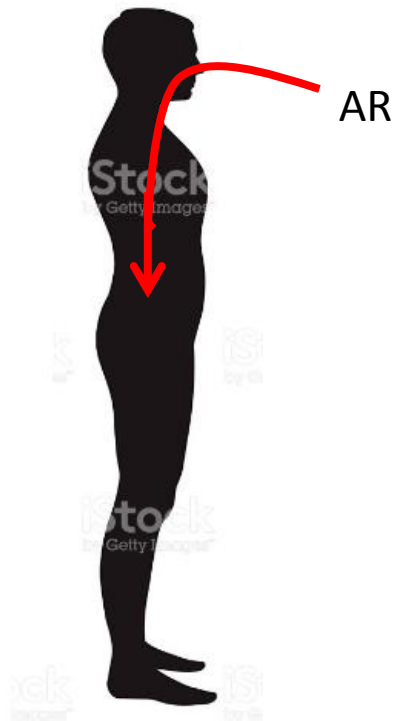
Qual o mecanismo da corrente de ar?

- **PULMONAR**
- GLOTÁLICO
 - VELAR

A corrente de ar é ingressiva ou egressiva?

Ingressiva

Ar se dirige de fora para dentro

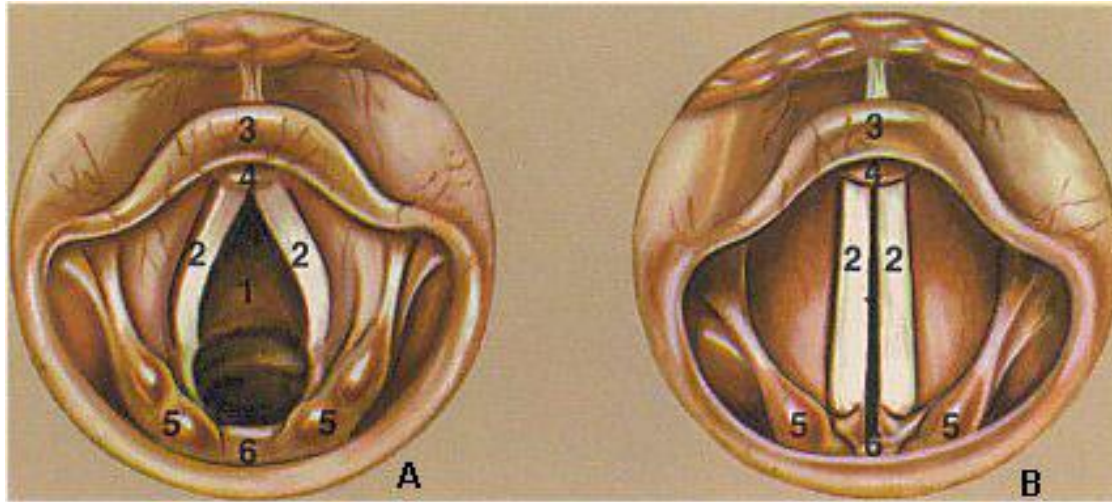


Egressiva

Ar se dirige de dentro para fora



Qual o estado da glote?



Sons desvozeados:
Cordas vocais estão separadas e o ar passa livremente.

Sons vozeados:
Cordas vocais se aproximam devido a passagem da corrente de ar.

Qual a posição do véu palatino?

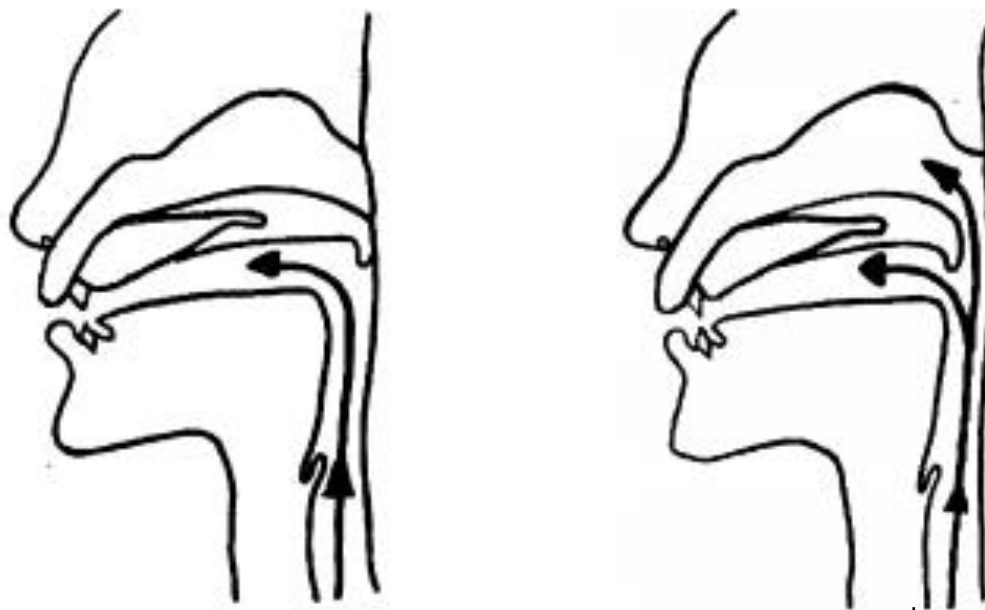


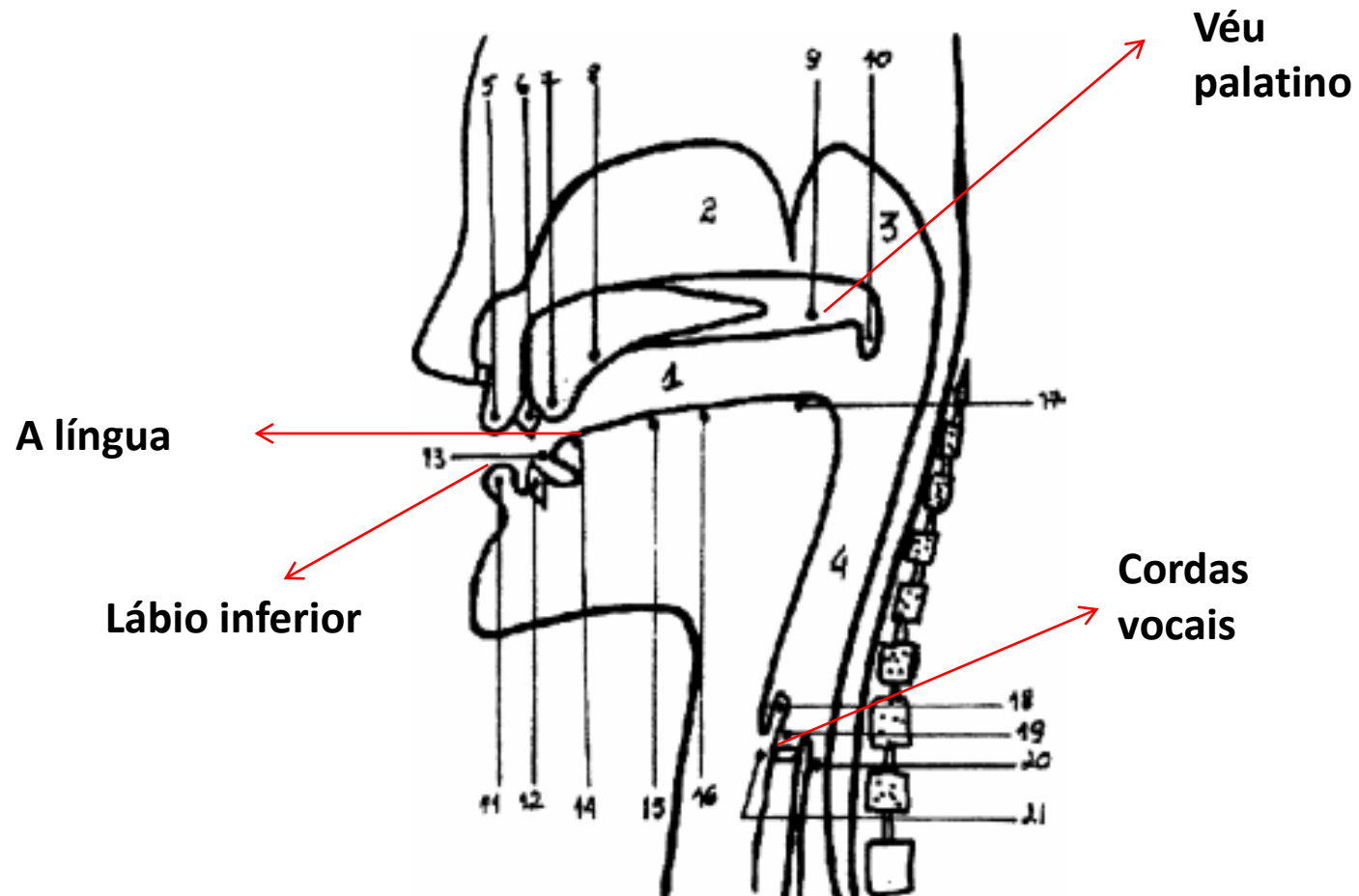
Figura 3: A posição da úvula na produção de segmentos orais (esquerda) e segmentos nasais (direita)

↓
Segmentos orais

↓
Segmentos nasais

Qual o articulador ativo?

- ATIVOS: movimentam-se



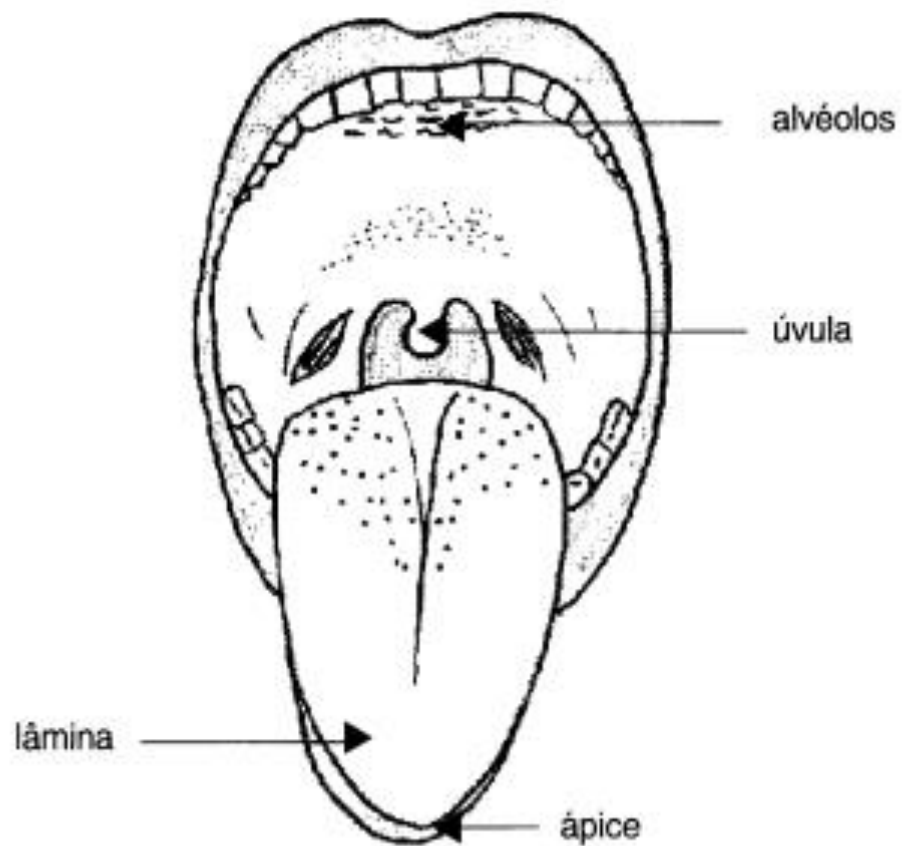
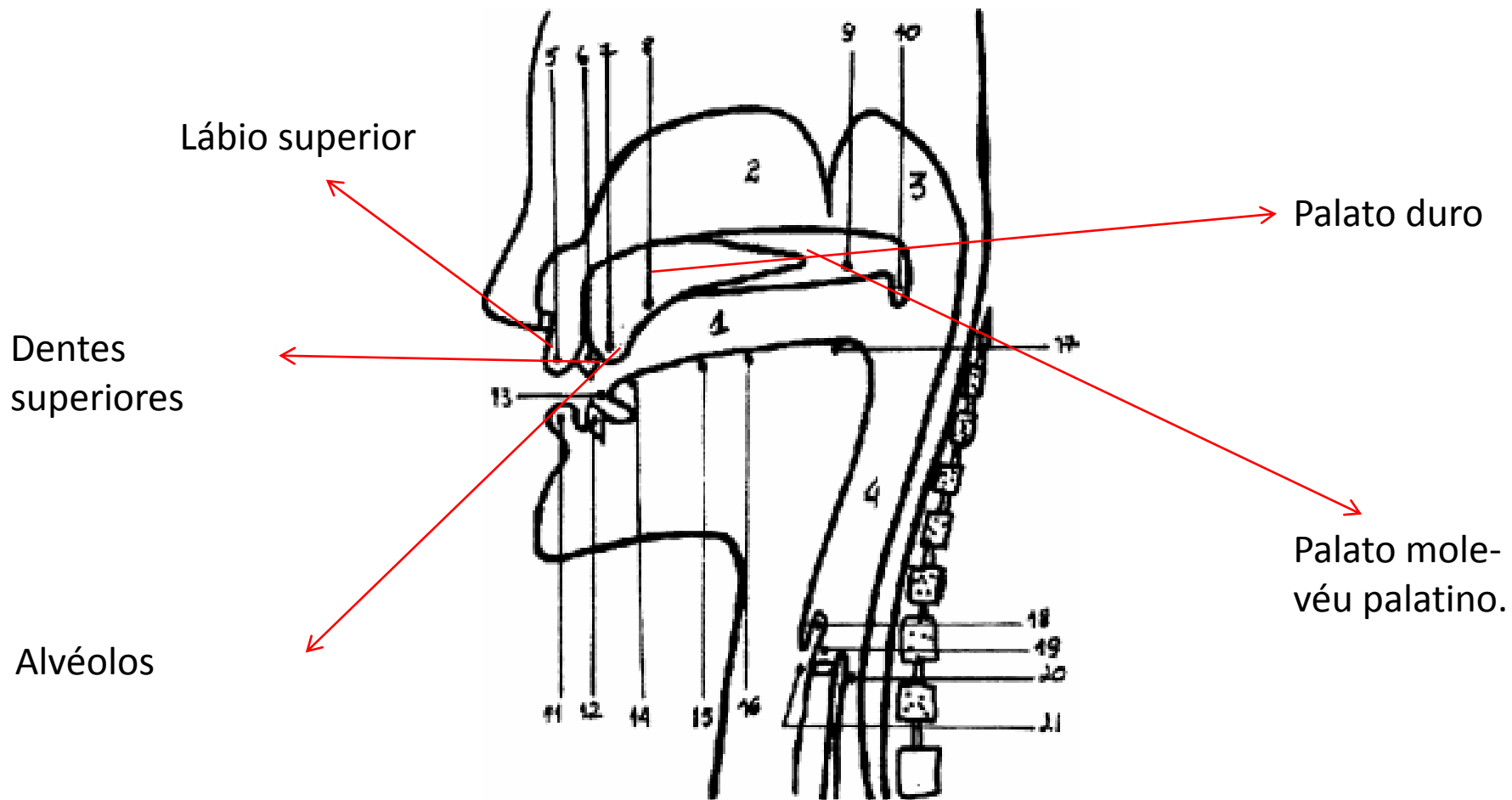


Figura 5: Esquema ressaltando os alvéolos, o ápice e lâmina da língua e a úvula

Qual o articulador passivo?



Lugar de articulação

- Posição do articulador ativo em relação ao passivo

Bilabial: O articulador ativo é o lábio inferior (11) e como articulador passivo temos o lábio superior (5). Exemplos: **pá, boa, má.**

Labiodental: O articulador ativo é o lábio inferior (11) e como articulador passivo temos os dentes incisivos superiores (6). Exemplos: **faca, vá.**

Dental: O articulador ativo é ou o ápice ou a lâmina da língua (13 ou 14) e como articulador passivo temos os dentes incisivos superiores (6). Exemplos: **data, sapa, Zapata, nada, lata.**

Alveolar: O articulador ativo é o ápice ou a lâmina da língua (13 ou 14) e como articulador passivo temos os alvéolos (7). Consoantes alveolares diferem de consoantes dentais apenas quanto ao articulador passivo. Em consoantes dentais temos como articulador passivo os dentes superiores. Já nas consoantes alveolares temos os alvéolos como articulador passivo. Exemplos: **data, sapa, Zapata, nada, lata.**

Alveopalatal (ou pós-alveolares): O articulador ativo é a parte anterior da língua (15) e o articulador passivo é a parte medial do palato duro (8). Exemplos: **tia, dia** (no dialeto carioca), **chá, já.**

Palatal: O articulador ativo é a parte média da língua (16) e o articulador passivo é a parte final do palato duro (8). Exemplos: **banha, palha.**

Velar: O articulador ativo é a parte posterior da língua (17) e o articulador passivo é o véu palatino ou palato mole (9). Exemplos: **casa, gata, rata** (o som **r** de "rata" varia consideravelmente dependendo do dialeto em questão. Indicamos aqui a pronúncia velar que ocorre tipicamente no dialeto carioca. Uma discussão detalhada dos sons de **r** em português será apresentada posteriormente).

Glotal: Os músculos ligamentais da glote (21) comportam-se como articuladores. Exemplo: **rata** (na pronúncia típica do dialeto de Belo Horizonte).

Qual o grau de natureza da estrutura?

- ESTRITURA: termo técnico para a posição do articulador ativo em relação ao articulador passivo, indicando **EM QUAL GRAU HÁ PASSAGEM DE AR.**

MODO DE ARTICULAÇÃO

Modo de articulação

- Oclusiva: [p] [t] [k] [g] [d] [b]
- Nasais: [m] [n] [ɲ]
- Fricativas: [f] [v] [s] [z] [ʃ] [ʒ] [h]
- Africada: [tʃ] [dʒ]
- Tepe (vibrante simples): [r]
- Vibrante (múltipla): [r]
- Retroflexa: [ɻ]
- Laterais: [l] [ʎ]

Articulação secundária

- Labialização
- Palatalização
- Velarização
- Dentalização

VERDADEIRO OU FALSO

- 1) As cordas vocais também podem ser chamadas de pregas vocais **V**
- 2) A úvula é um órgão do aparelho fonador, também conhecido pelo nome de “véu palatino” **F**
- 3) As cordas vocais se encontram na Laringe **V**
- 4) O espaço decorrente do não fechamento das cordas vocais é denominado glote **V**
- 5) O estado da glote é vozeado (ou sonoro) quando esta está fechada, ou seja, quando há a aproximação das cordas vocais **V**
- 6) As cordas vocais se encontram no sistema fonatório. **V**
- 7) O estado da glote é desvozeado (ou surdo) quando esta está fechada, ou seja, quando há a aproximação das cordas vocais **F**
- 8) O Aparelho Fonador é constituído apenas pelo sistema Fonatório **F**